

Importaciones Motores Industriales

Total año 2025

- **Aclaraciones sobre el informe:**
- Se incluyen Unidades nuevas destinadas a “Consumo”, correspondientes a las Posiciones arancelarias detalladas en el Slide 3
- Los Usados se detallan a partir del Slide 15
- **No** se incluyen las Unidades que van a “Deposito Fiscal o Zona Franca”
- Las mismas son informadas en el mes que se retiran de los mismos para su nacionalización
- **No** se incluyen Unidades que ingresen al país en Admisión Temporaria o en Transito
- Se eliminaron los equipos con FOB inferior a u\$s 2.500

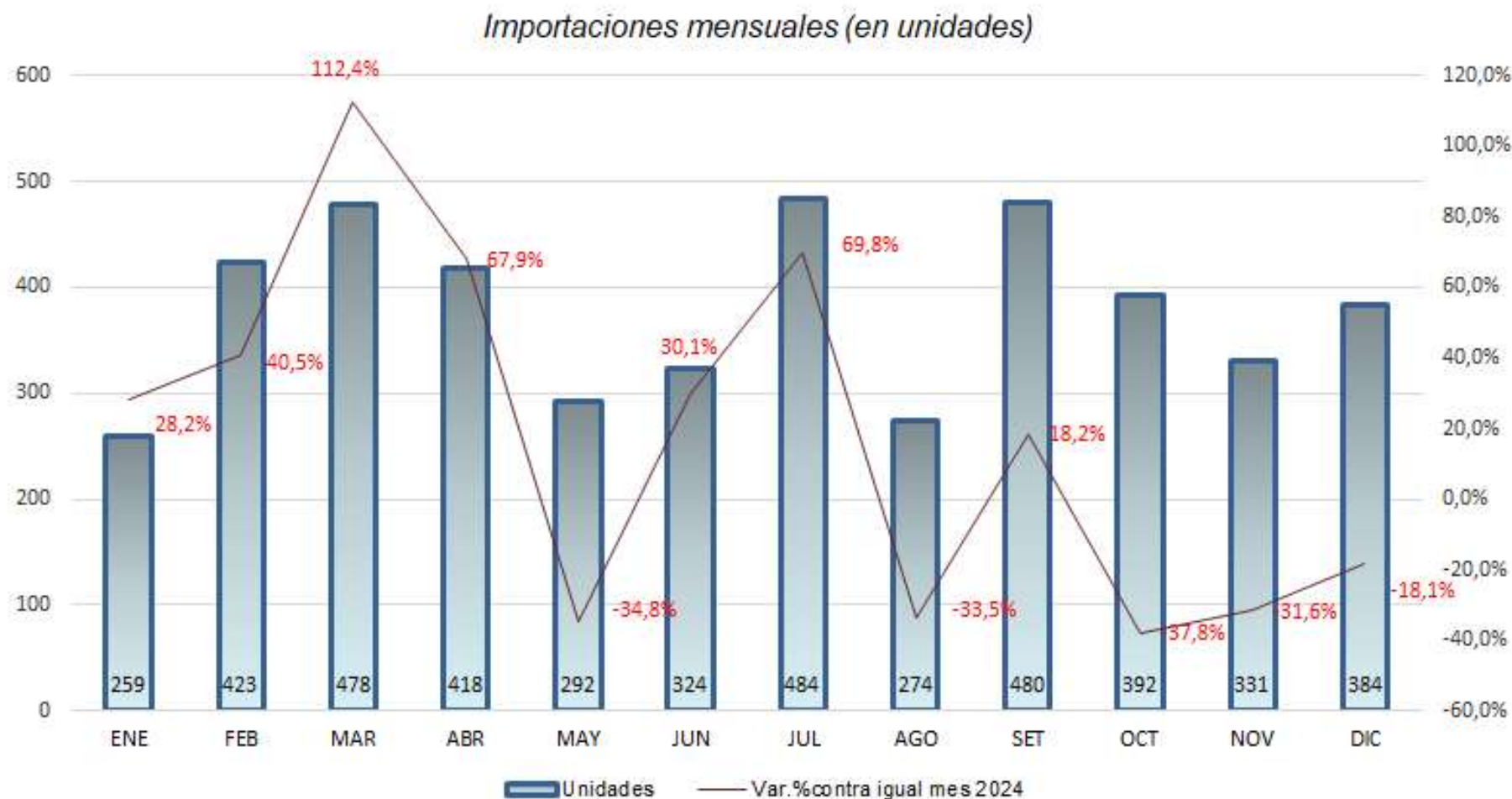
<i>Posiciones Arancelarias incluidas en el Informe</i>		
POSICION	IDENTIFICACIÓN	DESCRIPCION
8407.90.00.100H	GAS < 270HP	MOTOR
8407.90.00.900B	GAS > 270HP	MOTOR
8408.10.90.000W	MARINO	MOTOR
8408.20.90.900J	VEHICULAR	MOTOR
8408.90.10.000F	DIESEL > 550 HP	MOTOR
8408.90.90.100P	OTRAS POT.	MOTOR
8408.90.90.900H	DIESEL < 360 HP	MOTOR
8407.34.90.100J	VEHICULAR A GAS	MOTOR
8407.34.90.900C	AUTOMOTRIZ GAS	MOTOR

Importaciones (en unidades)

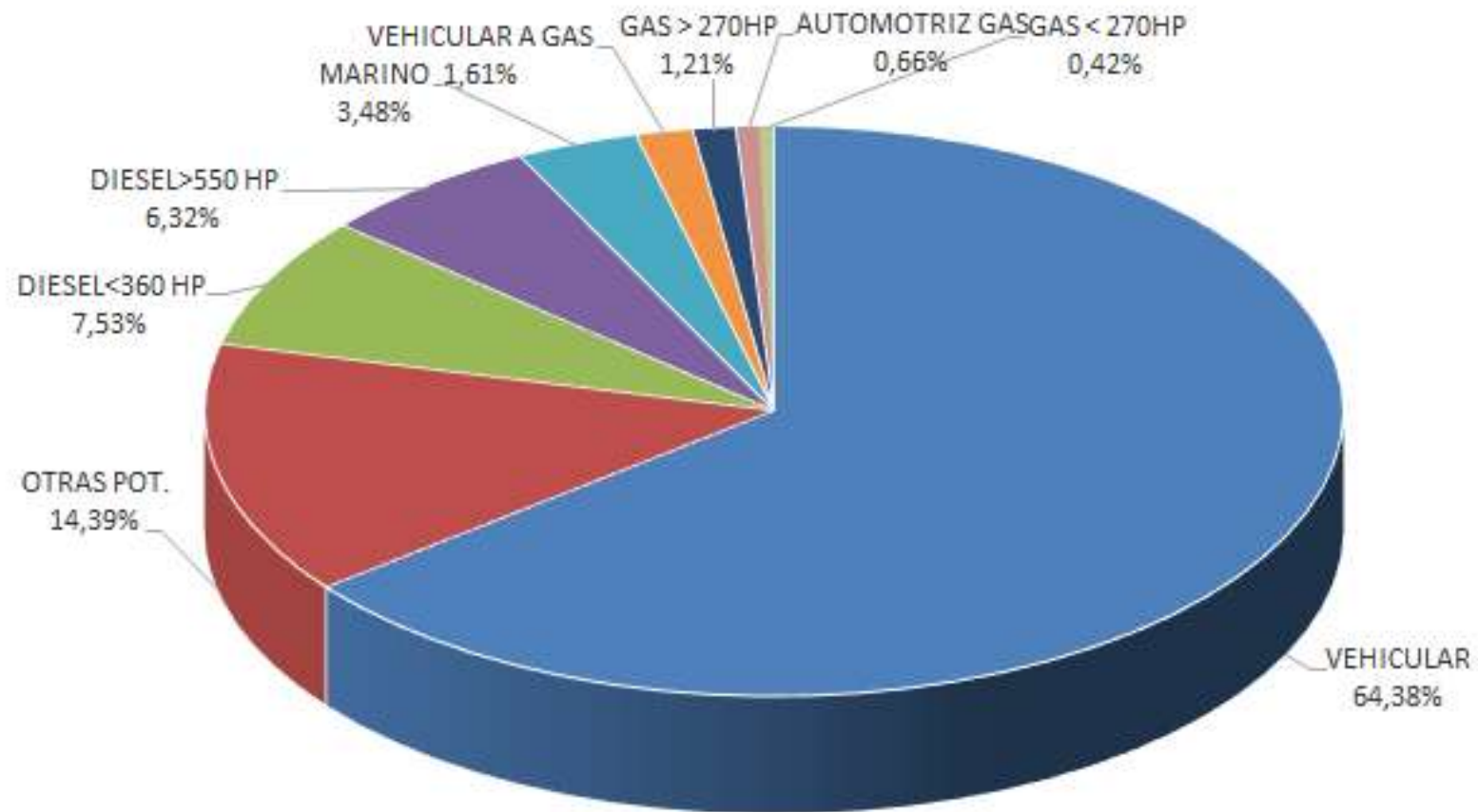
LÍNEA DE PRODUCTO	ENE	FEB	MAR	ABR	MAY	JUN	JUL	AGO	SET	OCT	NOV	DIC	AÑO
VEHICULAR	155	318	326	272	190	220	326	202	240	297	163		2709
OTRAS POT.	16	38	75	58	35	30	78	22	132	48	57		589
DIESEL<360 HP	13	29	50	47	22	17	14	3	41	20	41		297
DIESEL>550 HP	24	10	19	14	17	17	48	23	37	27	23		259
MARINO	8	4	4		21	16		23	12		47		135
VEHICULAR A GAS		11	3	13	1	23	17	1	4				73
GAS > 270HP	15	1	1	14	4	0	1	0	14	0	0		50
AUTOMOTRIZ GAS	9	12	0	0	2	1	0	0	0	0	0		24
GAS < 270HP	19	0	0	0	0	0	0	0	0	0	0		19
TOTALES 2025	259	423	478	418	292	324	484	274	480	392	331		4155
Variacion c/igual mes año anterior	28,2%	40,5%	112,4%	67,9%	-34,8%	30,1%	69,8%	-33,5%	18,2%	-37,8%	-31,6%		106,8% I.Anual

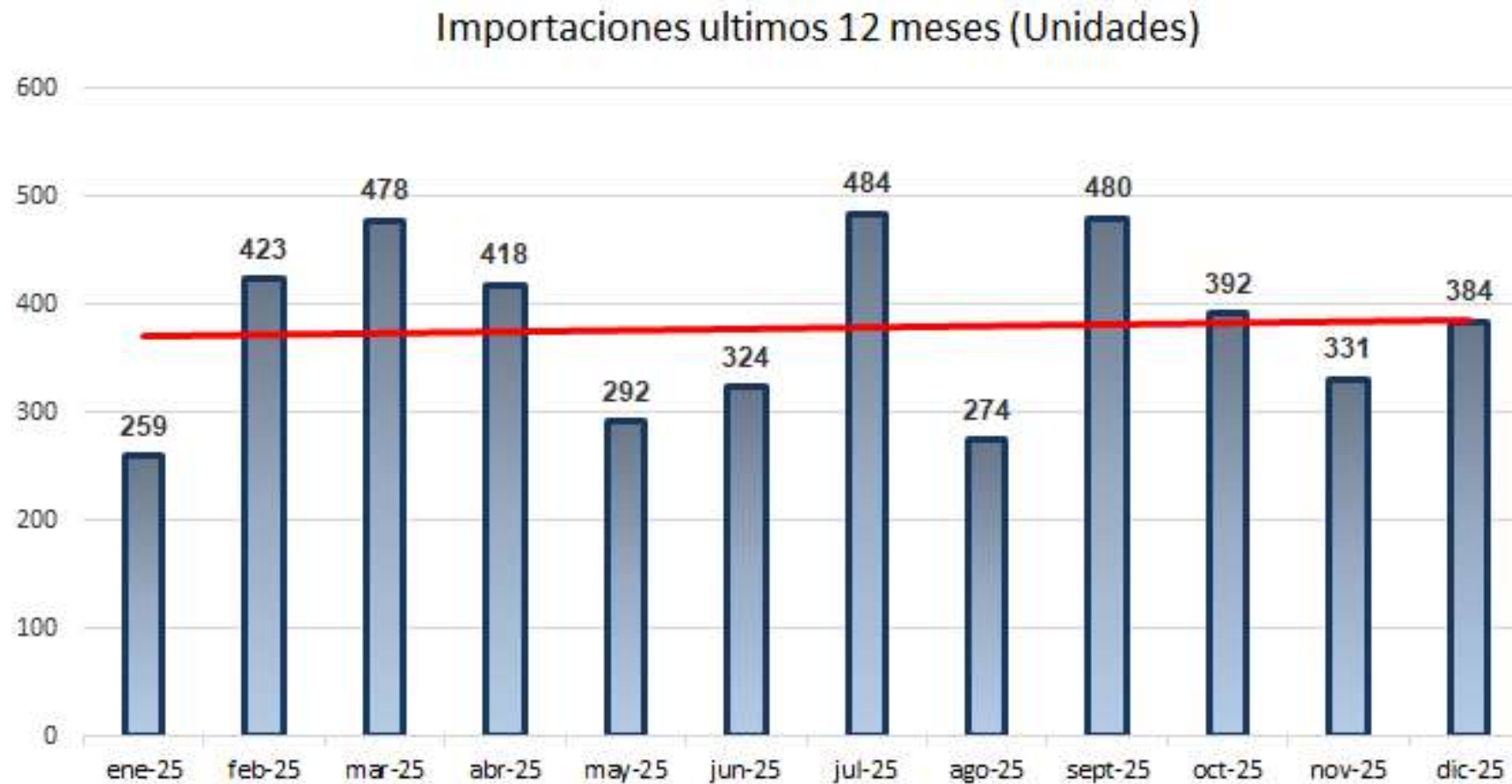
Importaciones (En miles de dólares FOB)

LINEA DE PRODUCTO	ENE	FEB	MAR	ABR	MAY	JUN	JUL	AGO	SET	OCT	NOV	DIC	AÑO
DIESEL>550 HP	3332	781	5869	3159	5402	5020	10122	18759	2606	1297	5158		61505
VEHICULAR	870	2457	3594	2248	1307	1999	2968	1572	1467	2029	1206		21717
GAS > 270HP	6234	497	145	6661	1517	0	481	0	723	0	0		16257
DIESEL<360 HP	1568	1088	2482	2675	1598	583	231	257	670	1236	1472		13857
MARINO	684	440	389		806	958		2217	998		1227		7718
OTRAS POT.	154	428	558	393	310	206	569	166	901	255	346		4286
VEHICULAR A GAS		108	29	218	10	364	278	10	38				1055
AUTOMOTRIZ GAS	89	139	0	0	20	10	0	0	0	0	0		258
GAS < 270HP	100	0	0	0	0	0	0	0	0	0	0		100
TOTALES 2025	13030	5937	13065	15355	10969	9140	14648	22979	7403	4817	9409		126752
Variacion c/igual mes año anterior	56,92%	-19,10%	223,1%	74,8%	3,8%	49,4%	53,7%	312,4%	-44,3%	-50,6%	31,5%		224,71%



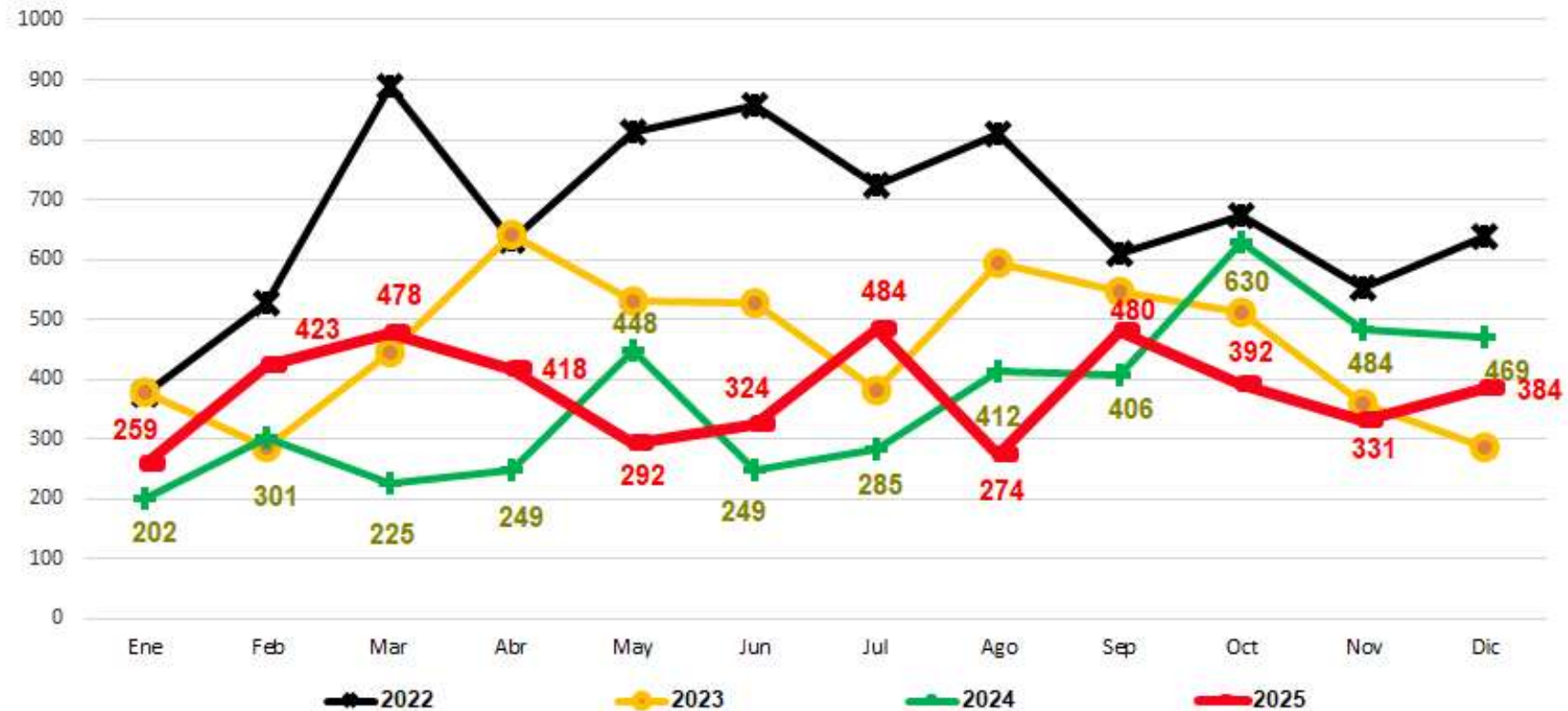
Participación por Familia a Diciembre de 2025





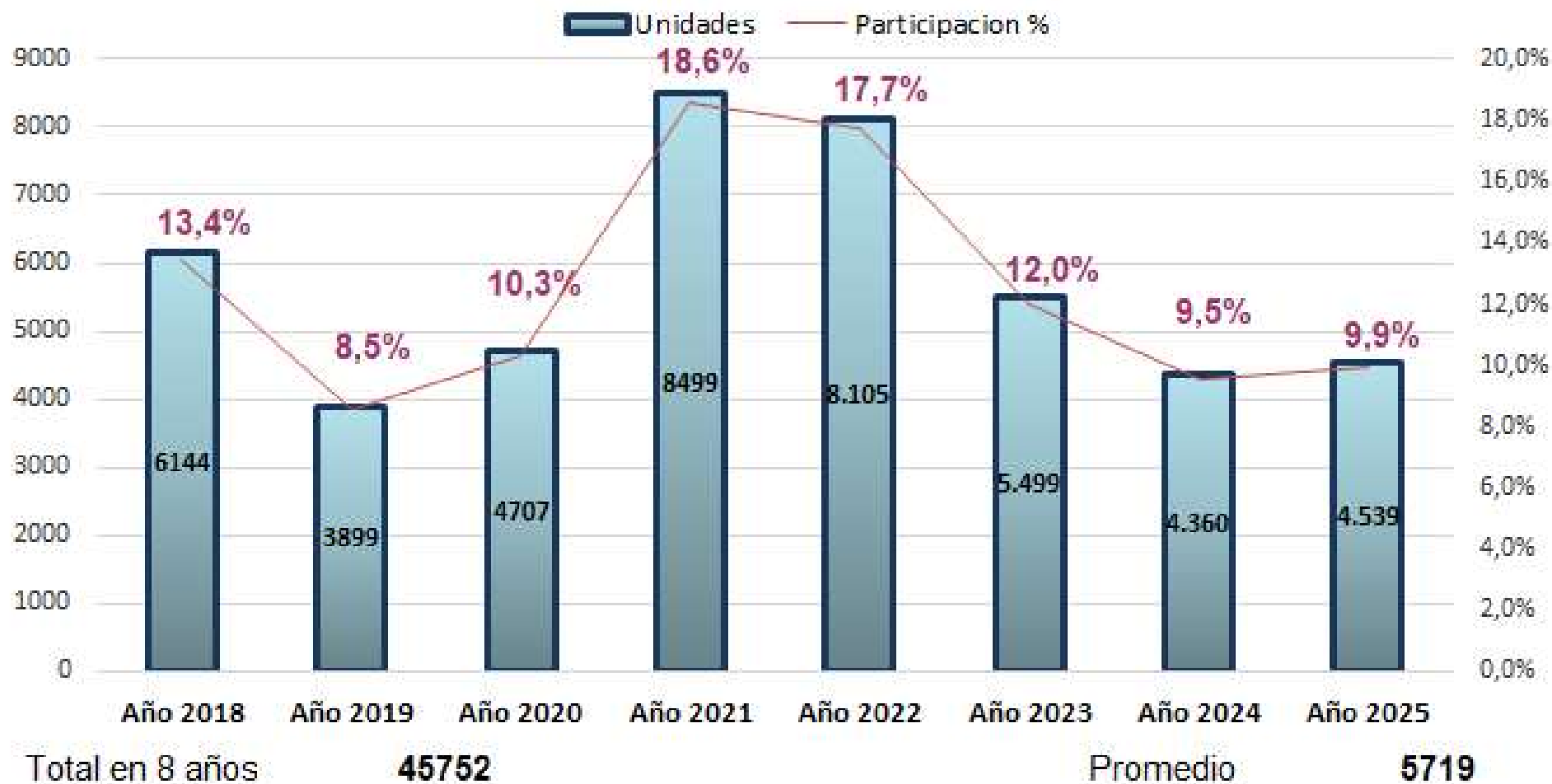
Importación Motores Industriales – 2025 a Diciembre

Comparación importaciones anuales (En unidades)



Año	Ene	Feb	Mar	Abr	May	Jun	Jul	Ago	Sep	Oct	Nov	Dic	Totales
2022	374	527	890	631	813	858	725	811	609	673	554	640	8105
2023	379	287	446	643	530	529	382	594	548	512	361	288	5499
2024	202	301	225	249	448	249	285	412	406	630	484	469	4360
2025	259	423	478	418	292	324	484	274	480	392	331	384	4539

Importaciones por año al mes de Diciembre



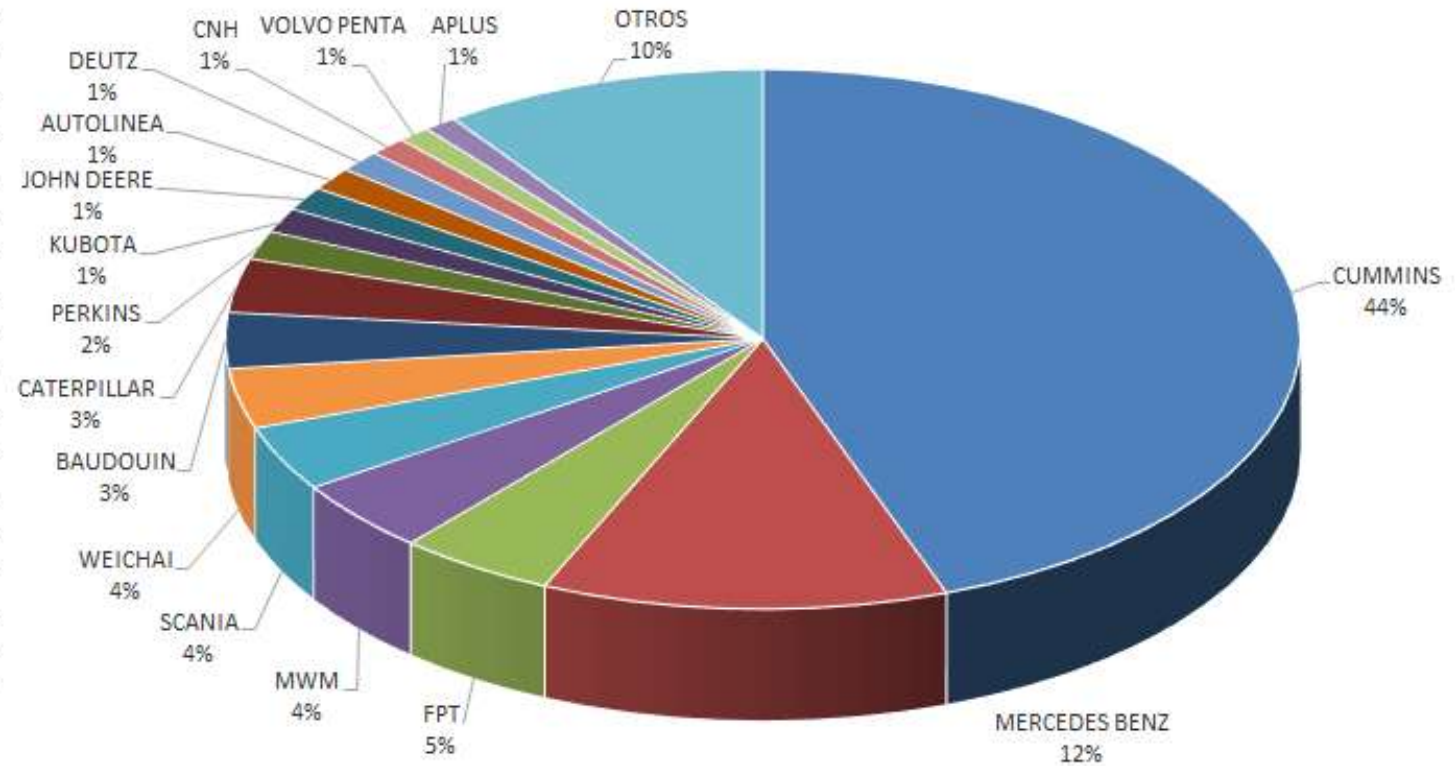
Importación Motores Industriales – 2025 a Diciembre

Acumulados por Marca (en unidades)

Marca	ENE	FEB	MAR	ABR	MAY	JUN	JUL	AGO	SET	OCT	NOV	DIC	Total año	Part
CUMMINS	70	270	270	220	132	138	293	155	118	196	83	73	2018	44,46%
MERCEDES BENZ	57	18	61	22	19	16	14	17	105	43	58	123	553	12,18%
FPT	12	25	12	7	24	19	17	14	27	2	19	36	214	4,71%
MWM	20	26	8	29	24	12	17	14	15	9	11	13	198	4,36%
SCANIA	7	11	47	25	17	9	6		11	5	17	22	177	3,90%
WEICHAH	8	5	3	32	5	23	33	1	18	22	5	9	164	3,61%
BAUDOUIN	7	11		10			27	2	40	5	38	11	151	3,33%
CATERPILLAR	29	5	9	27	9	13	17	21	4	4	3	6	147	3,24%
PERKINS	1	6	23	9	7	1	6		15	6	2	2	78	1,72%
KUBOTA	6	4	0	1	1				51		3	1	67	1,48%
JOHN DEERE	5	5	1	9	3	6	10	0	12	8	4	2	65	1,43%
AUTOLINEA			8				7	18		22	8		63	1,39%
DEUTZ	2	7	1	1			5		7	3	2	31	59	1,30%
CNH		16				35							51	1,12%
VOLVO PENTA	4	2	3		6		2	4		1	21	2	45	0,99%
APLUS										20	10	15	45	0,99%
TURK TRAKTOR	10		13	2	1	2		12	1				41	0,90%
AGCO POWER	1	1	1	2	6	1	8	0	3	3	9	3	38	0,84%
HYUNDAI		0		1		2			28			0	31	0,68%
YANMAR	2		0	4	1	4		1	3		10	5	30	0,66%
S/M				1	1	6	0	2	0	16	0	3	29	0,64%
OE GERMANY					11	10							21	0,46%
YUCHAI	1		5	4	8		1		0		0		19	0,42%
VOLVO			1		1	1	12	1				1	17	0,37%
JCB	2			1		3		1	1	5		3	16	0,35%
ORITAN											9	4	13	0,29%
RAYWIN				0					12				12	0,26%
MAN						8	0			1	3		12	0,26%
IVECO			2			2				6			10	0,22%
YANGDONG	10												10	0,22%
OTROS	5	11	10	11	16	13	9	11	9	15	16	19	145	3,19%
TOTALES	259	423	478	418	292	324	484	274	480	392	331	384	4539	100,00%

Acumulado por Marca	
MARCA	CANT.
CUMMINS	2018
MERCEDES BENZ	553
FPT	214
MWM	198
SCANIA	177
WEICHAI	164
BAUDOUIN	151
CATERPILLAR	147
PERKINS	78
KUBOTA	67
JOHN DEERE	65
AUTOLINEA	63
DEUTZ	59
CNH	51
VOLVO PENTA	45
APLUS	45
OTROS	444
TOTAL	4539

Participación por marca a Diciembre de 2025



Importación Motores Industriales – 2025 a Diciembre

Acumulados por Origen (en unidades)

MARCA	ENE	FEB	MAR	ABR	MAY	JUN	JUL	AGO	SET	OCT	NOV	DIC	Total año	Part
BRASIL	137	322	404	298	190	168	340	198	261	274	174	226	2992	65,92%
CHINA	37	26	19	59	31	51	70	12	82	89	80	58	614	13,53%
EE.UU.	32	18	18	30	13	20	28	27	7	4	10	9	216	4,76%
ITALIA	9	22	3		13	13	1	12	14	0	17	23	127	2,80%
JAPON	4	4	0	6	4	3	1	3	55	0	15	7	102	2,25%
SUECIA	8	5	10	6	15	10	19		3	2	11	8	97	2,14%
ALEMANIA	3	2	1	3	15	13	3	3	8	4	6	33	94	2,07%
TURQUIA	10	16	13		1	37		12	1				90	1,98%
UK	6	4	8	6	7	2	7	2	2	4	14	8	70	1,54%
FRANCIA	2			4		1	9	4	15	0	1		36	0,79%
COREA		0					3		28			0	31	0,68%
INDIA	4	2		3	1	4	1	1	1	6	1	6	30	0,66%
ARGENTINA	3		2		1	1	1		1	7			16	0,35%
MEXICO	0		0	3		1			2	2	2	1	11	0,24%
ESPAÑA										0	0	4	4	0,09%
REP. CHECA	4												4	0,09%
CANADA		1		0	1	0	1				0		3	0,07%
POLONIA												1	1	0,02%
BELGICA		1											1	0,02%
														0,00%
														0,00%
TOTALES	259	423	478	418	292	324	484	274	480	392	331	384	4539	100,00%

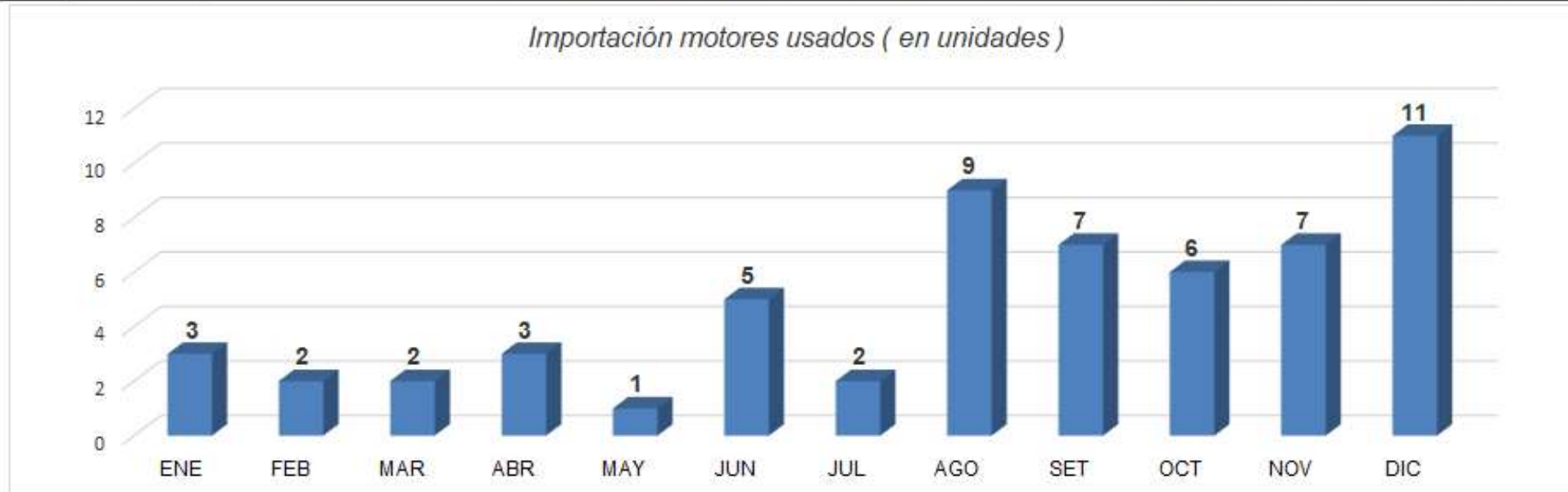
Acumulado por Origen	
MARCA	CANT.
BRASIL	2992
CHINA	614
EE.UU.	216
ITALIA	127
JAPON	102
SUECIA	97
ALEMANIA	94
TURQUIA	90
UK	70
FRANCIA	36
COREA	31
INDIA	30
ARGENTINA	16
MEXICO	11
ESPAÑA	4
REP. CHECA	4
OTROS	5
TOTAL	4539



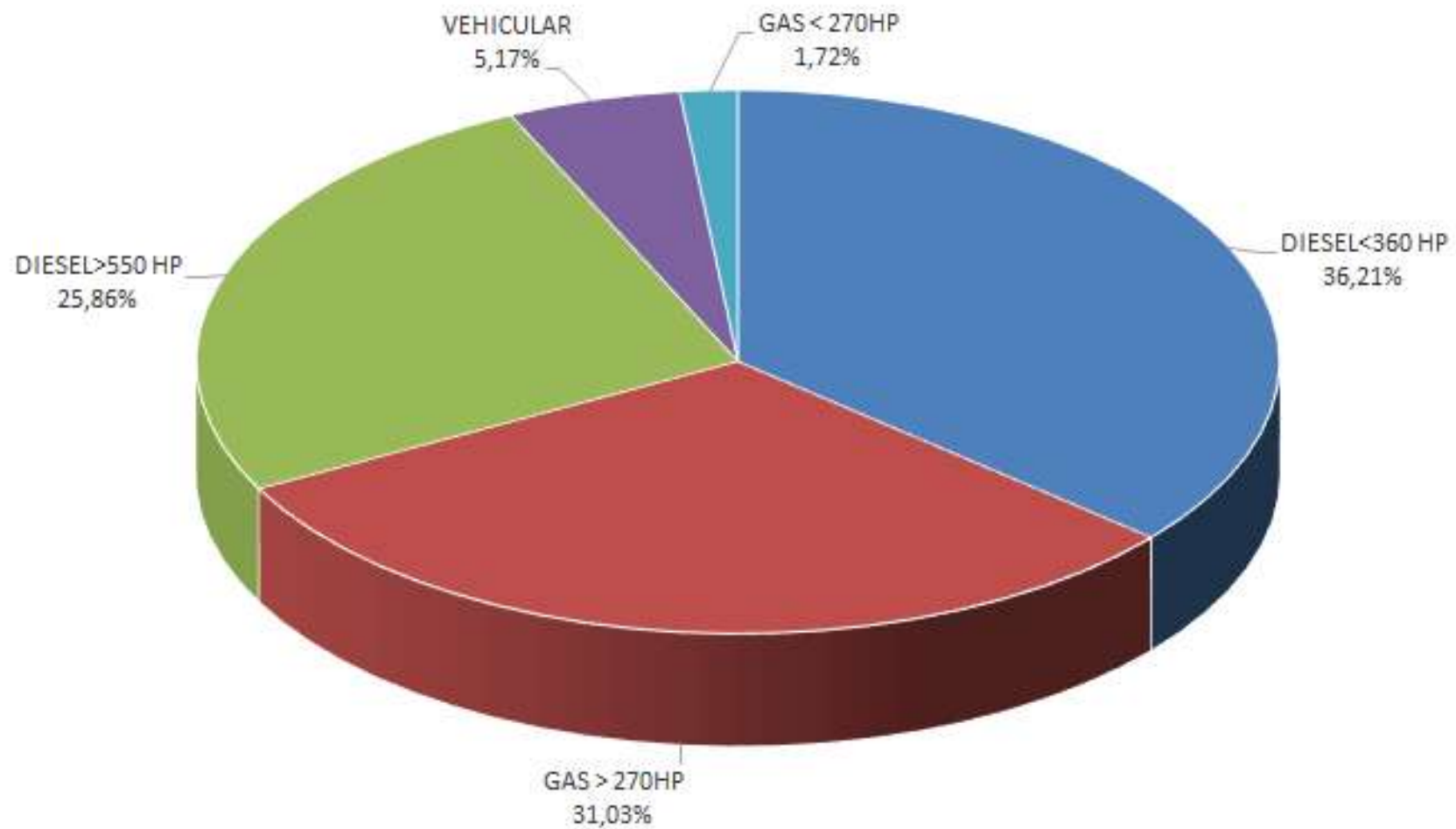
Importación Motores Usados – 2025 a Diciembre

Importacion Usados por Familia (en unidades)

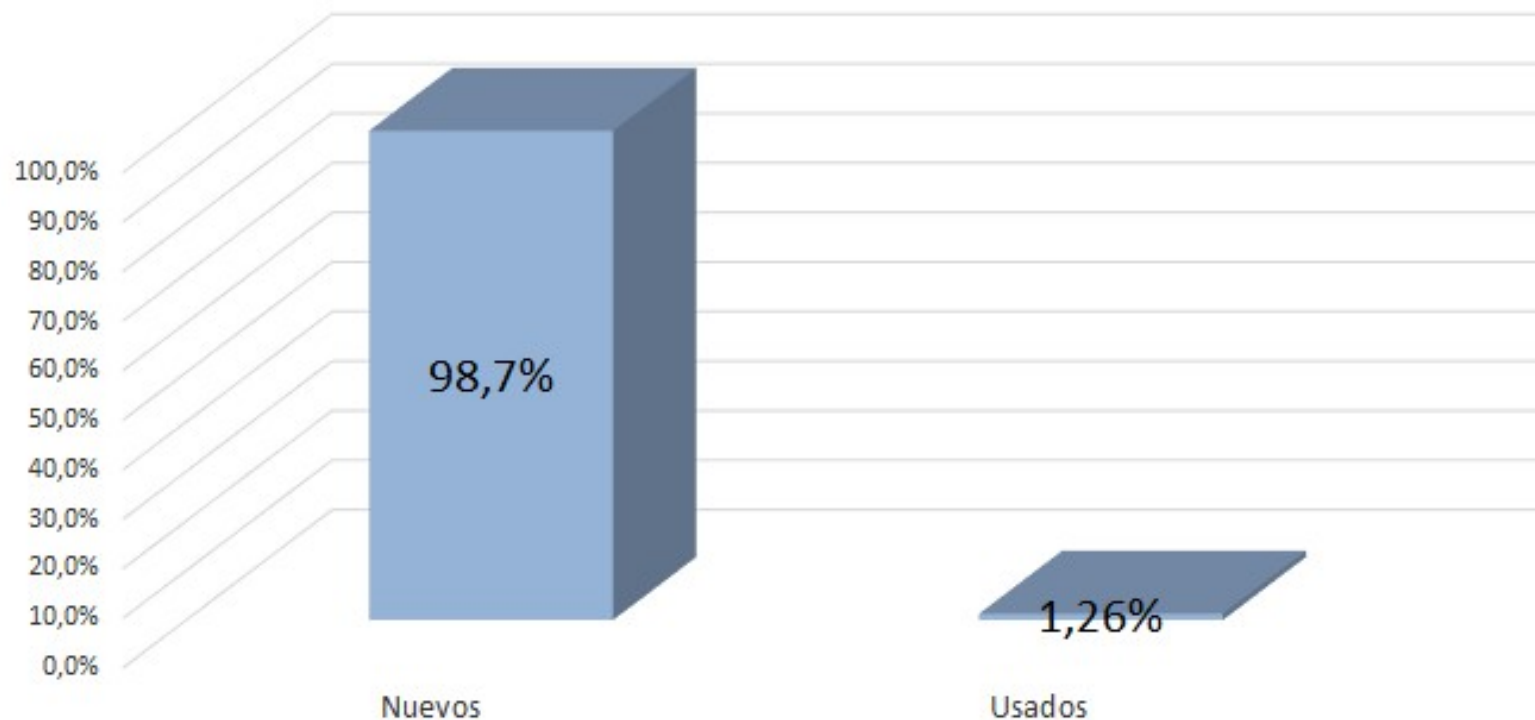
LINEA DE PRODUCTO	ENE	FEB	MAR	ABR	MAY	JUN	JUL	AGO	SET	OCT	NOV	DIC	AÑO
DIESEL<360 HP	3				1	1		1	5	3	4	3	21
GAS > 270HP				2		3		8	2	2	1		18
DIESEL>550 HP		1	1				2			1	2	8	15
VEHICULAR		1	1	1									3
GAS < 270HP	0					1							1
TOTALES 2025	3	2	2	3	1	5	2	9	7	6	7	11	58
Participacion mensual	5,17%	3,45%	3,45%	5,17%	1,72%	8,62%	3,45%	15,52%	12,07%	10,34%	12,07%	18,97%	



Importación de Usados a Diciembre - Participación por familia



Comparación entre Nuevos y Usados al mes de Diciembre



	ENE	FEB	MAR	ABR	MAYO	JUN	JUL	AGO	SET	OCT	NOV	DIC	Totales	Part.
Nuevos	259	423	478	418	292	324	484	274	480	392	331	384	4539	98,7%
Usados	3	2	2	3	1	5	2	9	7	6	7	11	58	1,26%
Total	262	425	480	421	293	329	486	283	487	398	338	395	4597	100,0%

Ranking de importadores - Motores (en unidades)

Importaciones Totales en unidades 4716														
IMPORTADOR	ENE	FEB	MAR	ABR	MAY	JUN	JUL	AGO	SET	OCT	NOV	DIC	TOTALES	
DISTRIBUIDORA CUMMINS S A	60	264	253	218	117	128	280	153	100	189	76	64	1902	47,92%
MERCEDES-BENZ CAMIONES Y BUSES	57	18	61	21	19	15	14	17	104	43	54	120	543	13,68%
SCANIA ARGENTINA S. A. U.	7	11	47	25	17	9	6		11	5	17	22	177	4,46%
PALMERO SAN LUIS SA	3	6	28	4	1	1	38		16	2	2	5	106	2,67%
CNH ARGENTINA S.A.	13	17	14	2	2	37	1	12	2	1	2	1	104	2,62%
AGRALE ARGENTINA SA		2	6	17	5	21	16		13	3			83	2,09%
SULLAIR ARGENTINA S A		14		17		2			49				82	2,07%
IVECO ARGENTINA S. A.	9	25	13	2	2	5	5	3	6	2	2		74	1,86%
FINNING ARGENTINA SA	7			3	2	5	13	19	1		4	9	63	1,59%
INDUSTRIAS JOHN DEERE ARGENTINA SA	6	5	1	10	5	7	10	0	3	8	4	2	61	1,54%
BOUNOUS HNOS S A INDUSTRIAS ME		11							17		27	3	58	1,46%
FPT ARGENTINA S.A.				6	9	8	3	11	20				57	1,44%
ARCORE S A C I			8				7	8		22	8		53	1,34%
CNH INDUSTRIAL ARGENTINA S.A.										1	17	33	51	1,28%
MECANICA PESADA SA						13	4	1		19	9	4	50	1,26%
VALTER MOTOR SA	13				19			8	0	6		0	46	1,16%
ELEKTROGEN DE ARGENTINA SA										20	10	15	45	1,13%
METALFOR SA							7		19			13	39	0,98%
AGCO ARGENTINA SOCIEDAD ANONIM	1	1	1	2	6	1	8	0	3	3	9	3	38	0,96%
HALLIBURTON ARGENTINA SOCIEDAD	4	4		7	4	4	3	1		4	3	3	37	0,93%
NAVAL MOTOR SOCIEDAD ANONIMA	4	3	2		6			2			18	2	37	0,93%
REYMA ARGENTINA S.A	6				0			0	30				36	0,91%
SUMAR SERVICIOS INDUSTRIALES S				0				2	12			20	34	0,86%
CETEC SUDAMERICANA SOCIEDAD AN									28	3			31	0,78%
INDUMIX S A					5		16	4			4		29	0,73%
Q M EQUIPMENT S A	2	1	8		8		1	2	2		4		28	0,71%
INDUSTRIAS JUAN F SECCO S A	14			12	2								28	0,71%
DECA MOTORES Y REPUESTOS SRL		5					4		7			10	26	0,66%
IMPLECOR S A					6		1					19	26	0,66%
TALLERES METALURGICOS PRABA SR		6		9			10						25	0,63%
													0	0,00%
	206	393	442	355	235	256	447	243	443	331	270	348	3969	

Participacion de los primeros 30 sobre total 84,16%

Ranking de importadores - Motores (en miles de dólares)

Importaciones Totales en miles de dolares 152228

IMPORTADOR	ENE	FEB	MAR	ABR	MAYO	JUN	JUL	AGO	SET	OCT	NOV	DIC	TOTALES	
FINNING ARGENTINA SA	1337			1195	391	3866	8678	17060	39		1050	3364	36979	26,78%
DISTRIBUIDORA CUMMINS S A	662	2029	2152	2630	1303	991	2512	1485	811	1493	1533	1758	19357	14,02%
Q M EQUIPMENT S A	1355	497	5086		4617		481	1646	1646		3164		18492	13,39%
INDUSTRIAS JUAN F SECCO S A	5518			5940	990								12448	9,01%
HALLIBURTON ARGENTINA SOCIEDAD	1274	712		2007	402	305	506	243		777	790	817	7833	5,67%
ELEKTROGEN DE ARGENTINA SA										960	1710	2565	5235	3,79%
SCANIA ARGENTINA S. A. U.	248	328	1220	666	595	415	221		342	148	400	630	5213	3,77%
ENERFLEX SOLUTIONS ARGENTINA S				772		583		3044	688				5087	3,68%
SCHLUMBERGER ARGENTINA S. A.	822		1193		795								2811	2,04%
PALMERO SAN LUIS SA	125	291	661	22	25	71	897		327	79	104	176	2779	2,01%
FINNING SOLUCIONES MINERAS SA	64	169	1152		177	586	50			277			2474	1,79%
MERCEDES-BENZ CAMIONES Y BUSES	204	94	189	95	56	55	60	65	347	200	172	456	1993	1,44%
HELMERICH AND PAYNE ARGENTINA DR				1582									1582	1,15%
NAVAL MOTOR SOCIEDAD ANONIMA	336	126	69		226			216			413	128	1514	1,10%
CUMMINS ARGENTINA-SERVICIOS MI	278				297	621	296						1493	1,08%
EXTERRAN ARGENTINA SRL	716									688			1404	1,02%
MINERA ANDINA DEL SOL SRL				232			85	93				739	1148	0,83%
NAVIERA LOJDA S A								1049					1049	0,76%
AGRALE ARGENTINA SA		14	25	240	23	339	268		87	16			1013	0,73%
CETEC SUDAMERICANA SOCIEDAD AN									963	27			989	0,72%
FPT ARGENTINA S.A.				24	35	174	24	261	444				961	0,70%
CNH INDUSTRIAL ARGENTINA S.A.										4	373	560	937	0,68%
INDUSTRIAS JOHN DEERE ARGENTINA SA	76	70	14	110	61	96	123	0	33	86	143	22	835	0,60%
CALFRAC WELL SERVICES (ARGENTI			673	137									810	0,59%
CLAAS ARGENTINA S. A. U.									327	99	354		780	0,56%
MTU DETROIT DIESEL-ALLISON ARG		435				245							679	0,49%
DBT S A						0	674						674	0,49%
IVECO ARGENTINA S. A.	89	224	118	8	12	33	24	20	46	7	8		588	0,43%
CNH ARGENTINA S.A.	70	66	68	6	25	140	22	48	14	11	15	8	491	0,36%
BOUNOUS HNOS S A INDUSTRIAS ME		134							118		159	36	447	0,32%
	13173	5189	12620	15665	10030	8521	14920	25229	6231	4872	10388	11257	138096	

Participacion de los primeros 30 sobre total 90,72%

CAEP EM